



Large-Scale Crisis Management System © (LSCMS)

*La conception et le déploiement de plans de gestion de crise d'ampleur
et internationaux – Gestion et communication de crise.*

www.heiderich.fr contact@heiderich.fr - 33 (0)7 82 03 92 43

HEIDERICH © 2014 – heiderich.fr

Les enjeux

LSCMS

GESTION DE CRISE :
ORGANISATION ET
PILOTAGE DE
PROJETS
D'AMPLEUR ET
INTERNATIONAUX

A l'heure de la mondialisation, les entreprises et organisations sont confrontées à des crises qui dépassent les frontières étatiques et naturelles. Définir et déployer des projets de gestion de crise nationaux et transnationaux est une gageure : métier, structure, culture, langue, taille, moyens, environnement, législation,... sont autant d'obstacles rencontrés par la gestion de projet.

Pourtant, à l'échelle internationale ou nationale, les impacts d'une crise sur une organisation ne dépendent pas du lieu de la rupture et chaque entité doit être en capacité à gérer une crise en lien avec la direction internationale.

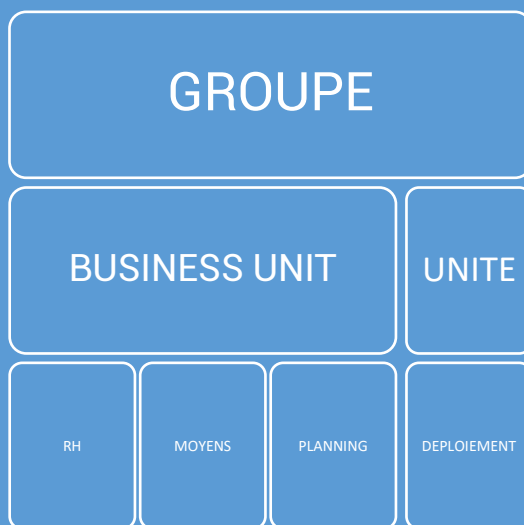
C'est pourquoi notre pôle R&D a développé la méthode « *Large-Scale Crisis Management System (LSCMS)* » fondée sur notre expérience et destinée à la gestion de projets nationaux ou internationaux d'ampleur.



Le *Large-Scale Crisis Management System* a été utilisé sur plusieurs projets d'ampleur, dont le déploiement d'un dispositif de gestion de crise sur 11 secteurs d'activité, 45 pays et 80 unités industrielles.

Large-Scale Crisis Management System

La méthode LSCMS prend en considération l'ensemble des facteurs et paramètres qui influencent un projet de déploiement d'un plan de gestion et de communication de crise multi unités.



Le LSCMS permet de créer les conditions favorables au projet, de définir le séquençage, le planning, de prévoir les moyens optimaux, de diminuer la pression sur les équipes, de prendre en compte les spécificités organisationnelles et les facteurs humains de chaque entité ou business unit pour obtenir des résultats probants dans des délais compatibles avec les objectifs opérationnels.



FAIT POUR ETRE OPERATIONNEL EN SITUATION DE CRISE

L'évaluation du niveau de préparation et de la capacité de chaque unité et du groupe à gérer une crise est l'un des principaux enjeux de la gestion de crise à grande échelle.



Le LSCMS utilise des outils performants d'audit, de planification des ressources et de pilotage qui permettent d'avoir une vue d'ensemble et détaillée du projet.

Plus particulièrement, la prise en compte des facteurs et ressources locales dans des projets internationaux est un facteur de réussite des projets de déploiement de plans de gestion de crise.

Informations : contact@heiderich.fr - 33 (0)7 82 03 92 43



HEIDERICH - A PROPOS

UNE REFERENCE
EUROPEENNE DE LA
GESTION ET DE LA
COMMUNICATION
DE CRISE

Heiderich est un cabinet de consultants-formateurs de haut niveau exclusivement spécialisé dans la gestion des enjeux sensibles et des crises.

Sa réputation vient de sa capacité d'anticiper les évolutions des enjeux sensibles, de marier l'analyse avec le

terrain, de sa force de « réflexion rapide » et de son opérationnalité en situation de crise et fortement dégradée.

Nos consultants interviennent, en préparation, formation, entraînements et en situation de crise à chaque fois que les sujets deviennent sensibles, complexes, difficiles et que les publics sont défavorables ainsi que dans la reconstruction post-crise, ceci régulièrement dans des crises internationales.

HEIDERICH a pour partenaire DELOITTE dans le déploiement de plans de gestion de crise mondiaux.

Enfin le cabinet est l'un des rares leaders européens à posséder un pôle de R&D en gestion et communication de crise.

Plus d'informations : www.heiderich.fr